



FEED THE FUTURE

Initiative des Etats-Unis contre la faim et pour la sécurité alimentaire
dans le monde

SUGU YIRIWA, ZONE DELTA

LES VIOLENCES BASÉES SUR LE GENRE AUTOUR DES CHAINES DE VALEUR
AGROSYLVOPASTORALES.



«Cette boîte à images a été rendue possible par le soutien généreux du peuple américain à travers l'Agence des Etats-Unis pour le Développement International (USAID).

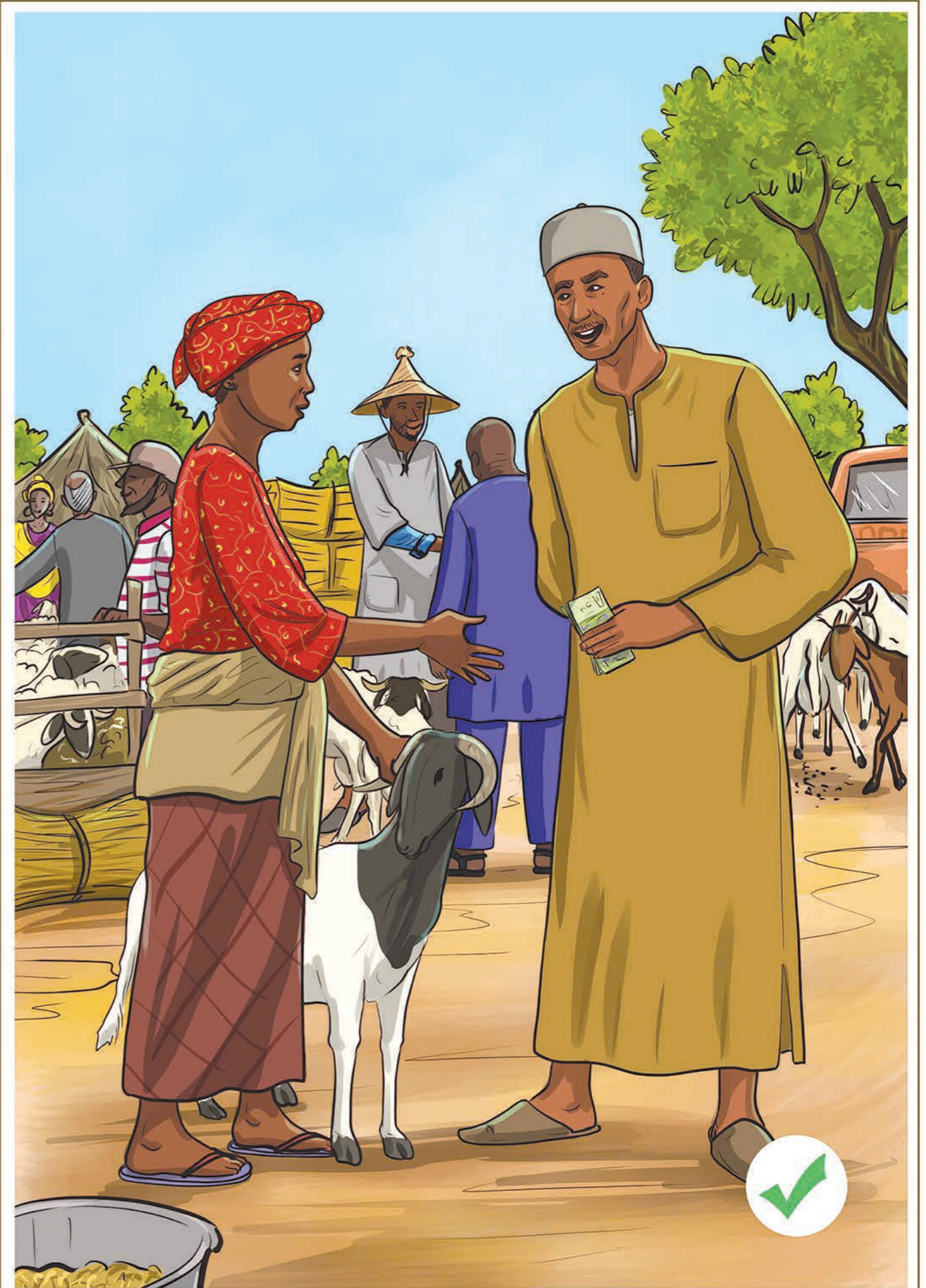
Le contenu est la responsabilité de Feed the Future Sugu Yiriwa, zone delta et ne reflète pas nécessairement les opinions de l'USAID ou du Gouvernement des Etats-Unis».

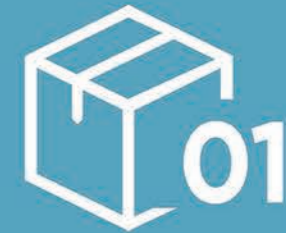


FEED THE FUTURE

Initiative des Etats-Unis contre la faim et pour la sécurité alimentaire
dans le monde

Commercialisation des petits ruminants





Questions à poser

- Que voyez-vous sur cette image ?
- Qui s'occupe de l'élevage des petits ruminants dans nos communautés ?
- Qui s'occupe de la commercialisation des petits ruminants ?

Message à retenir :

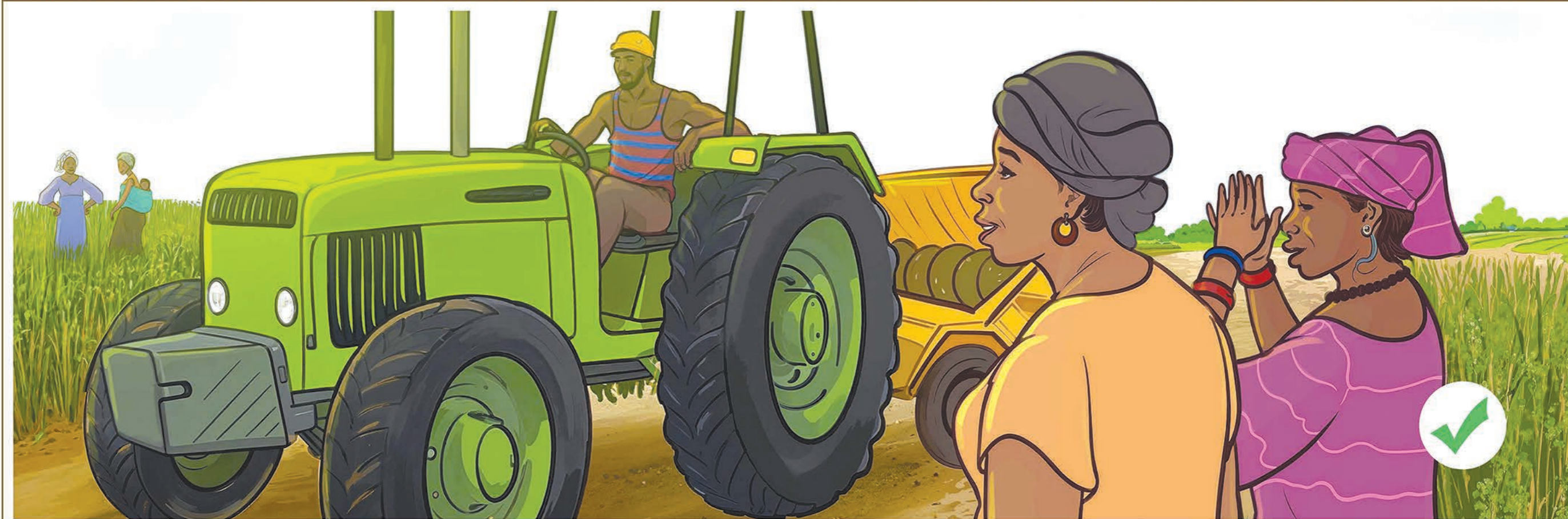
Les femmes s'investissent énormément dans l'élevage de petits ruminants (moutons, chèvres...) mais ne jouissent pas véritablement des avantages et retombées de leurs productions car elles ne peuvent pas commercialiser elles-mêmes leurs productions.

Les restrictions de mouvement pour les femmes les limitent considérablement dans leurs initiatives.

Le manque de confiance aux jeunes freine leur prise d'initiatives dans le création d'activité commerciale.

Les charges ménagères épuisent les femmes et elles n'ont plus suffisamment d'énergie à consacrer au AGR.

Les normes sociales néfastes les réduisent leurs rôles aux travaux domestiques.





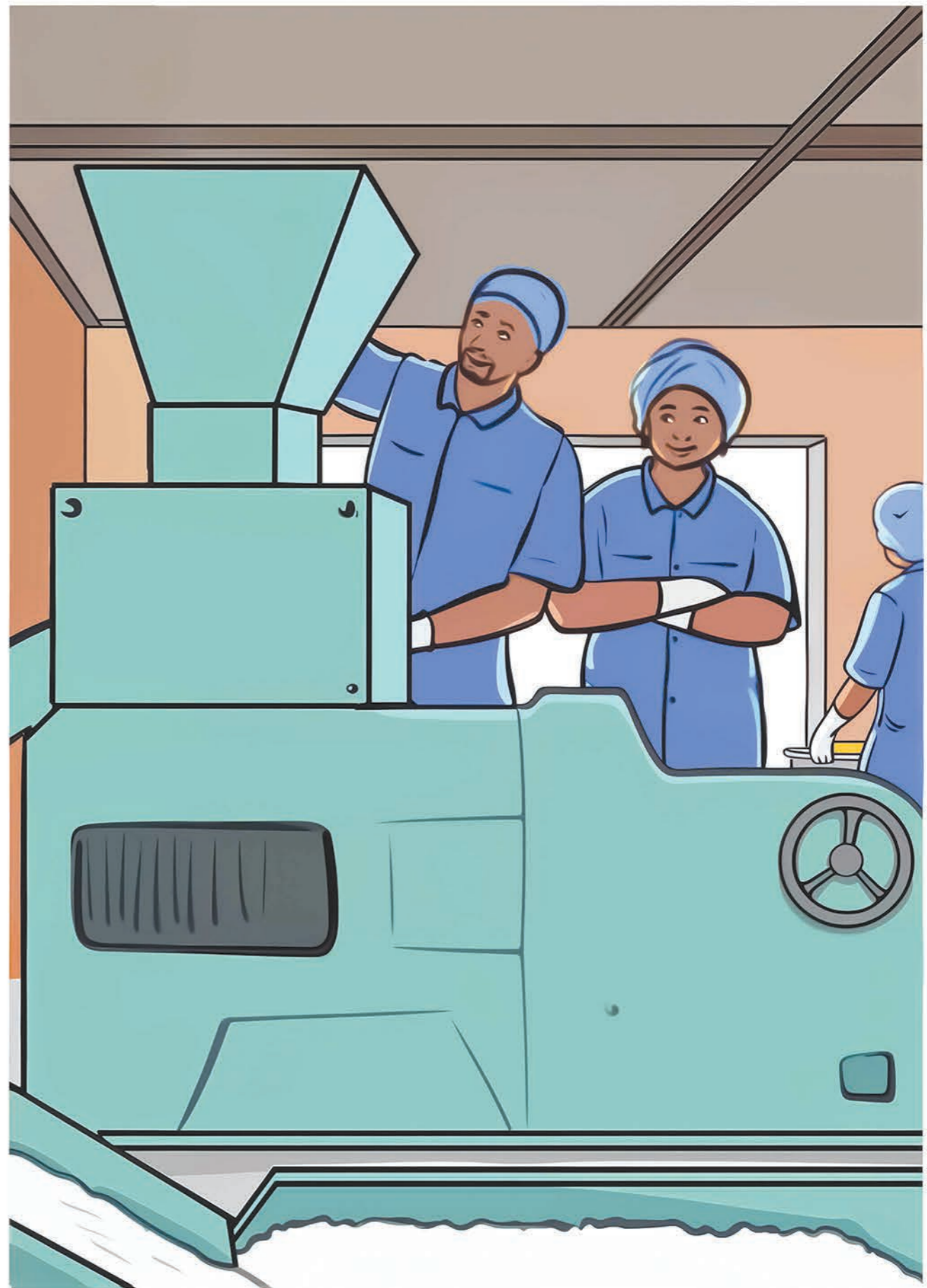
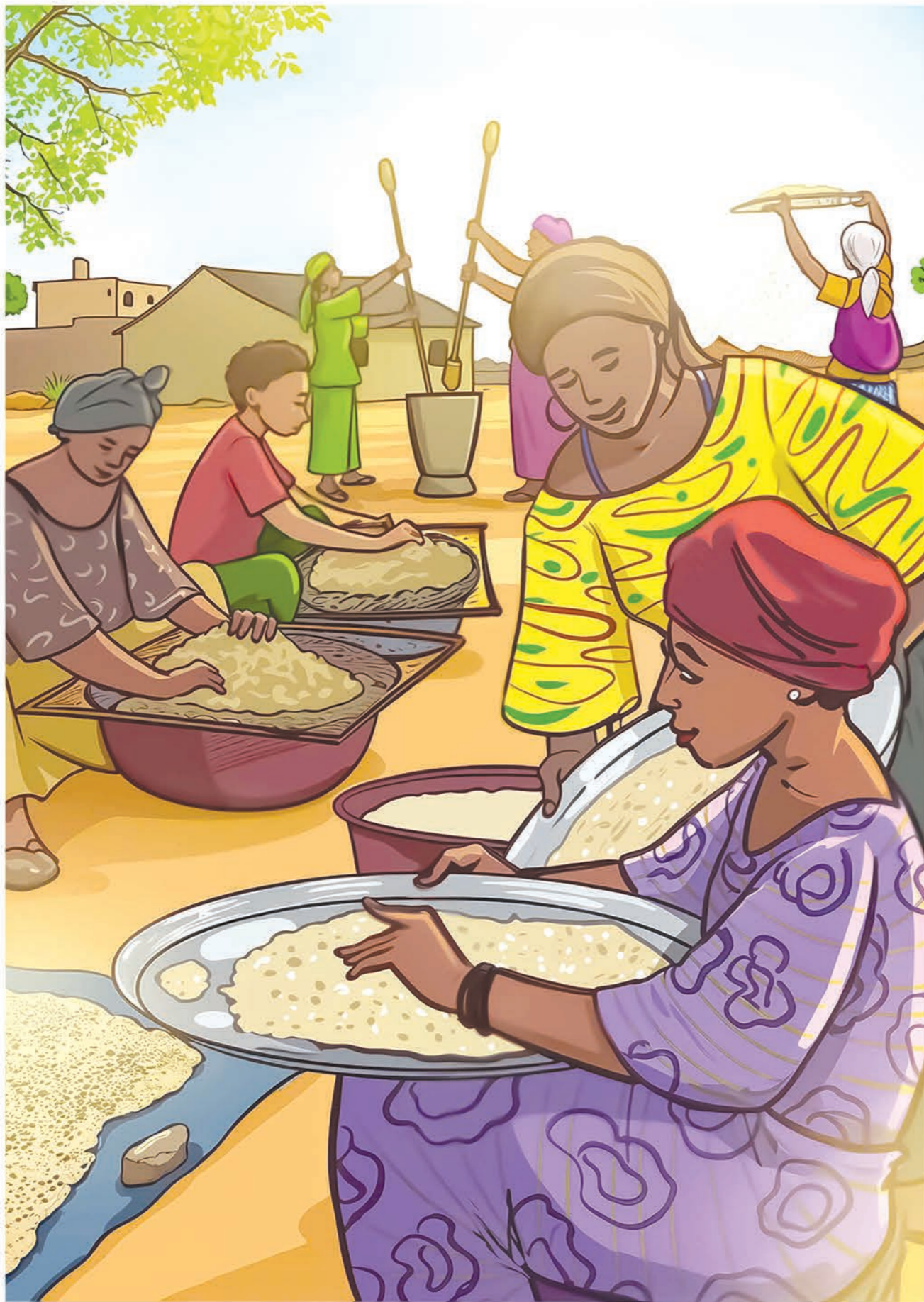
Questions à poser

- Que voyez-vous sur cette image ?
- Qui décide de l'utilisation des équipements et outils de travail dans nos communautés ?
- Qui a le contrôle des équipements dans nos communautés ?

Message à retenir :

Parallèlement aux hommes, les femmes et les jeunes doivent pouvoir accéder aux moyens de production adéquats au moment opportun pour mettre en œuvre efficacement leurs activités champêtres ; sans forcément attendre que les hommes finissent.

Le manque de considération à l'égard des femmes en les réduisant aux activités de subsistance ne favorise pas le développement de la confiance en elles et limite leur vision aux petits matériels de production.





Questions à poser

- Que voyez-vous sur cette image ?
- Qui décide de l'achat des équipements ?

Message à retenir :

Quand bien même certaines femmes disposent de moyens financiers, elles sont confrontées aux normes de genre qui les empêchent de s'octroyer les équipements d'une certaine dimension sans la validation de leurs époux ce qui freinent leur élan dans le développement de leurs activités.

Il faudrait renforcer davantage la masculinité positive, développer les relations équitables entre les hommes et les femmes. Coacher les femmes et les jeunes afin de renforcer leur leadership.





Questions à poser

- Que voyez-vous sur cette image ?
- Pensez-vous qu'une femme autonome, peut être une bonne épouse ?

Message à retenir :

La famille est épanouie quand l'homme soutient la femme à contribuer davantage aux charges de la maison.
Une femme autonome est une assurance pour le bien-être de la famille.

- Homme, accepte l'autonomie de ta femme !
- Femme, la richesse ne doit pas être une source de discorde et de mépris.

Fait-en un bonheur pour ta famille.

Production Echalotte/Oignons





Questions à poser

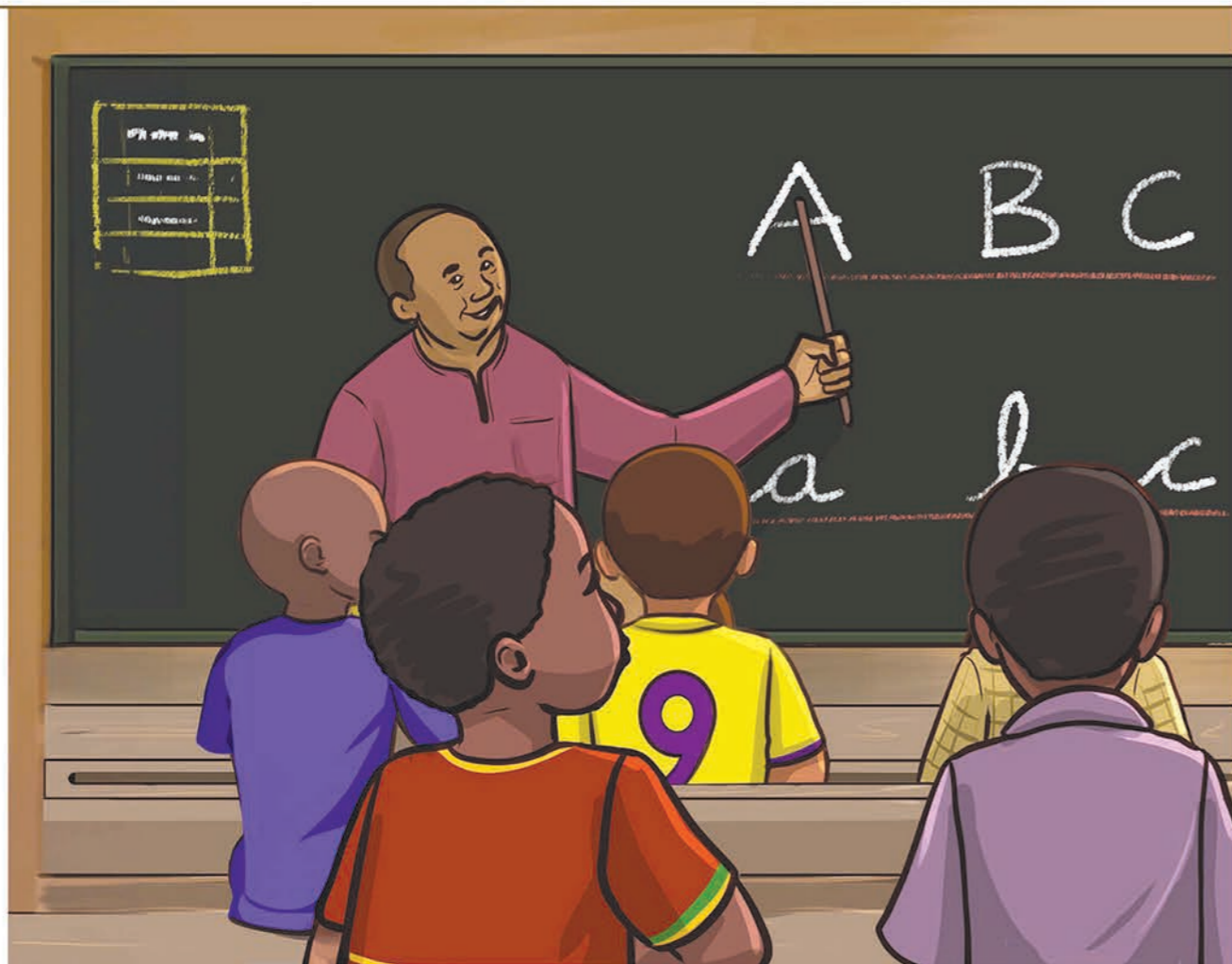
- Que voyez-vous sur cette image ?
- Qui s'occupe des corvées d'eau dans la production des échalotes-oignons ?

Message à retenir :

Les hommes aussi peuvent aider les femmes dans les corvées d'eau dans les espaces non aménagés.
Lors de la répartition des espaces aménagés prévoyez un quota pour les femmes et les jeunes.

Les critères de sélection des bénéficiaires des espaces aménagés doivent aussi prendre en compte des aspects d'aspirations et d'engagement à effectuer le travail.

Plusieurs chefs de ménages bénéficiaires ne les exploitent pas véritablement.





Questions à poser

- Que voyez-vous sur cette image ?
- Que pensez-vous de la scolarisation des filles ?

Message à retenir :

L'éducation est un droit.

Facilitons l'éducation de la jeune fille afin qu'elle puisse efficacement développer son potentiel pour son épanouissement et celui de sa famille.





Questions à poser

- Que voyez-vous sur cette image ?
- Que pensez-vous du mariage avant l'âge de 18 ans ?
- Que pensez-vous du mariage forcé ?

Message à retenir :

Les mariages d'enfants/forcé sont des violations des droits de la jeune fille. Ils brisent leurs rêves d'autonomisation et les exposent à des problèmes de santé de la reproduction car l'organisme n'est pas encore assez mature et apte.

Le mariage forcé ou précoce peut être une entrave aux plans de vie et/ou de carrière des jeunes femmes et ainsi les empêcher de s'épanouir.

Toute personne doit être libre de choisir son conjoint, sa conjointe et décider de la date de son mariage.



LES CHARGES MÉNAGÈRES /TRAVAUX DOMESTIQUES



FEED THE FUTURE

Initiative des États-Unis contre la faim et pour la sécurité alimentaire
dans le monde



Questions à poser

- Que voyez-vous sur cette image ?

Message à retenir :

Tous les membres de la famille doivent contribuer aux travaux ménagers.

Le poids de ces travaux domestiques épuise, fragilise la femme et elle ne peut pas s'engager efficacement dans les activités économiques indispensables pour son autonomisation.

La jeune fille est perçue comme une future ménagère ce qui ne favorise pas sa scolarisation.

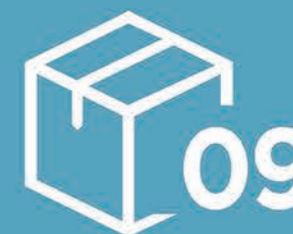
La norme qui attribue les rôles et les responsabilités selon le sexe, doit être transformée pour l'épanouissement de tous les membres de la famille Ensemble luttons pour le partage des tâches dans les foyers, dans nos maisons.



USAID
DU PEUPLE AMÉRICAIN







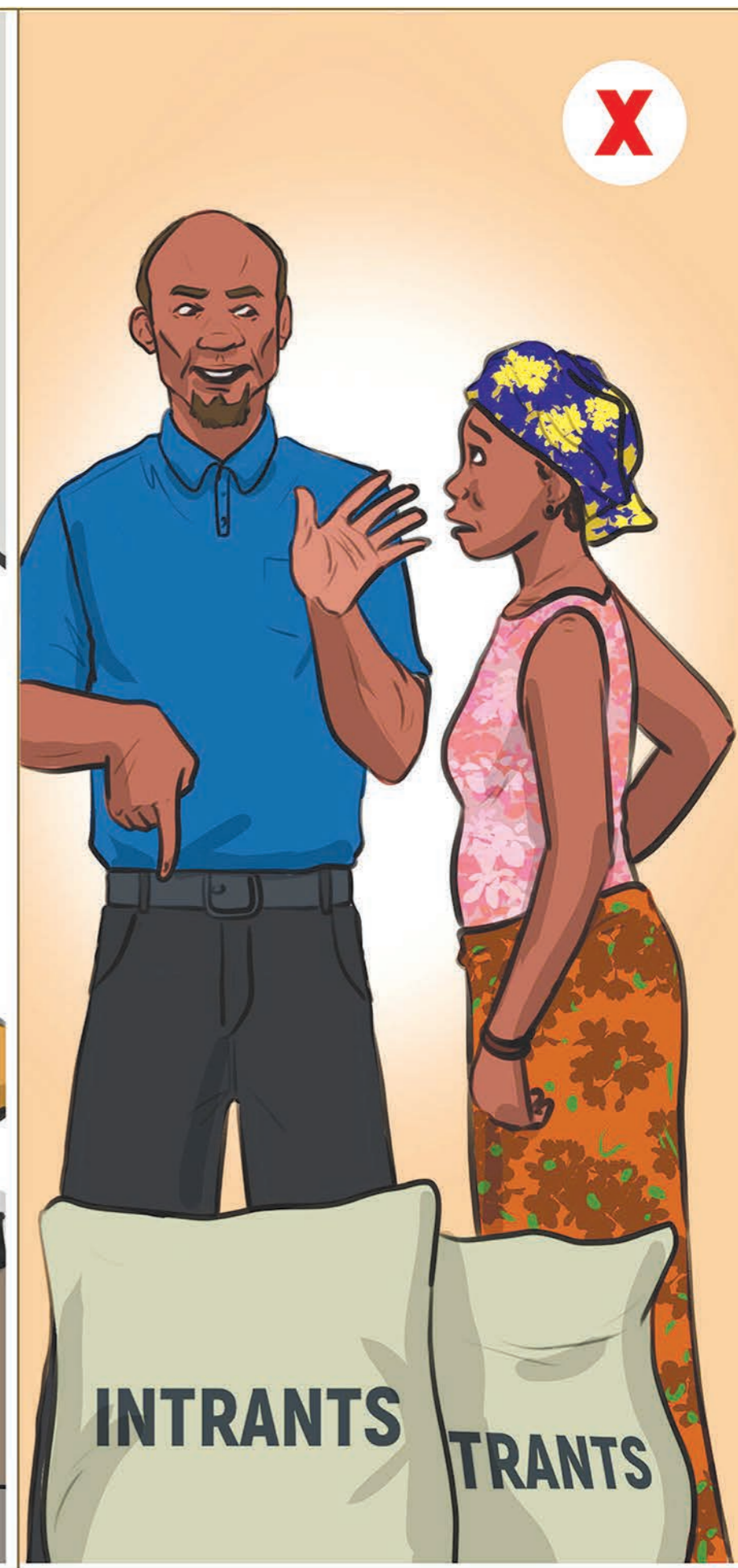
Questions à poser

- Que voyez-vous sur cette image ?
- Comment se fait la répartition des terres dans votre communauté ?
- Est-ce que les femmes et les jeunes ont le contrôle sur les terres ?

Message à retenir :

Lors de la répartition des terres prévoyons des terres pour les femmes et les jeunes.
Ils peuvent être aussi des as de l'agriculture.

La loi d'orientation agricole du Mali prévoit 15% pour les femmes et les jeunes.



ABUS ET EXPLOITATION SEXUELS



FEED THE FUTURE
Initiative des Etats-Unis contre la faim et pour la sécurité alimentaire
dans le monde



Questions à poser

- Que voyez-vous sur cette image ?
- Est-ce qu'un prestataire/agent d'ONG peut marier un.e bénéficiaire ?

Message à retenir :

Tolérance zéro pour les abus et exploitations sexuelles.

Déclarer les cas d'abus et d'exploitations faites dans nos communautés car rien ne peut justifier ses pratiques.



USAID
DU PEUPLE AMERICAIN





FEED THE FUTURE

Initiative des Etats-Unis contre la faim et pour la sécurité alimentaire dans le monde